



*Tento projekt je financován z ESF (<http://www.esfcr.cz/>) prostřednictvím OP VVV
(<http://www.msmt.cz/strukturalni-fondy-1/op-vvv>).*

Výzva č. 02_15_005 pro Místní akční plány

Místní akční plán rozvoje vzdělávání pro správní obvod obce s rozšířenou působností Děčín

**Dílčí přehled aktivit v území SO ORP Děčín v rámci
projektu OP VVV – „Podpora škol formou projektů
zjednodušeného vykazování – Šablony pro MŠ a ZŠ I“
„číslo výzvy: 02_16_022“**

(k 31. 03. 2017)

Č. projektu: CZ.02.3.68/0.0/0.0/15_005/0000297



1 Šablony pro Mateřské školy

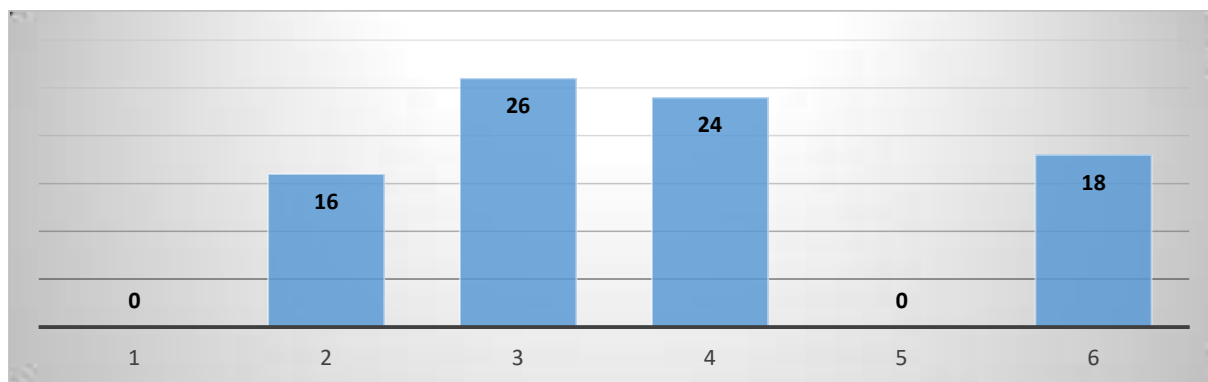
Do šablon se v území zatím (březen 2017) zapojilo 9 MŠ z celkového počtu 19 možných zařízení, které mohou touto cestou žádat o podporu, z dalších informací je zřejmé, že několik dalších se v následujících měsících jistě zapojí.

1.1 Personální podpora

Z pěti nabízených šablon mají Mateřské školy zájem pouze o dvě. První je Školní asistent (1 šablona = 1 měsíc při úvazku 0,5), těchto šablon je v území registrováno 65, druhou je Chůva (také 1 šablona = 1 měsíc při úvazku 0,5) s celkovým počtem 68. Žádné další šablony v tématu personální podpory nebyly v území registrovány.

1.2 Osobnostně sociální a profesní rozvoj pedagogů MŠ

Následující graf ukazuje počty registrovaných šablon v území, přičemž je minimální zájem o akce s velkou hodinovou dotací oproti akcím a seminářům s menším rozsahem.



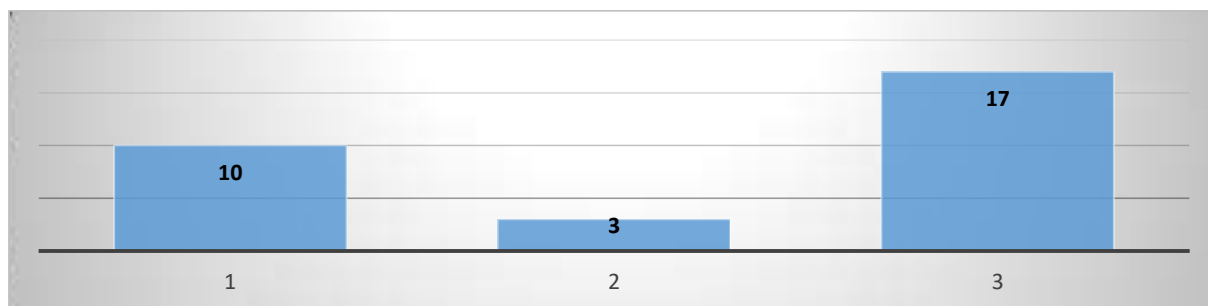
Legenda:

1. Osobnostně sociální rozvoj předškolních pedagogů MŠ – DVPP v rozsahu 40 hodin
2. Osobnostně sociální rozvoj předškolních pedagogů MŠ – DVPP v rozsahu 16 hodin
3. Vzdělávání pedagogických pracovníků MŠ – DVPP v rozsahu 16 hodin
(varianty: Čtenářská pregramotnost, Matematická pregramotnost, Inkluze)
4. Specifika práce pedagoga s dvouletými dětmi v MŠ – DVPP v rozsahu 24 hodin
5. Profesní rozvoj předškolních pedagogů prostřednictvím supervize – práce supervizora v rozsahu 30 hodin pro 3-8 pedagogů
6. Sdílení zkušeností pedagogů z různých škol prostřednictvím vzájemných návštěv (pro MŠ) – 2 absolventi uceleného bloku vzájemného vzdělávání, v rozsahu 16 hodin



1.3 Usnadnění přechodu dětí z MŠ do ZŠ

U tohoto tématu mají MŠ možnost na výběr pouze ze tří témat, přičemž největší zájem je o setkávání a spolupráce s rodiči.



Legenda:

1. Prevence logopedických vad a problémů komunikačních schopností u dětí v MŠ – DVPP v rozsahu 60 hodin
2. Individualizace vzdělávání v MŠ – DVPP v rozsahu 40 hodin
3. Odborně zaměřená tematická setkávání a spolupráce s rodiči dětí v MŠ – realizovaná dvouhodinová setkání v rozsahu 12 hodin

Celkový přehled – šablony MŠ

| Název Šablony | celkem |
|--|--------|
| Školní asistent | 65 |
| Školní speciální pedagog | 0 |
| Školní psycholog | 0 |
| Sociální pedagog | 0 |
| Chůva | 68 |
| Osobnostně sociální rozvoj předškolních pedagogů MŠ v rozsahu 40 hodin | 0 |
| Osobnostně sociální rozvoj předškolních pedagogů MŠ v rozsahu 16 hodin | 16 |
| Vzdělávání pedagogických pracovníků MŠ (varianty: Čtenářská pregramotnost, Matematická pregramotnost, Inkluze) | 26 |
| Specifika práce pedagoga s dvouletými dětmi v MŠ | 24 |
| Profesní rozvoj předškolních pedagogů prostřednictvím supervize | 0 |
| Sdílení zkušeností pedagogů z různých škol prostřednictvím vzájemných návštěv (pro MŠ) | 18 |
| Prevence logopedických vad a problémů komunikačních schopností u dětí v MŠ | 10 |
| Individualizace vzdělávání v MŠ | 3 |
| Odborně zaměřená tematická setkávání a spolupráce s rodiči dětí v MŠ | 17 |

Pozn. (celkový počet k březnu 2017)

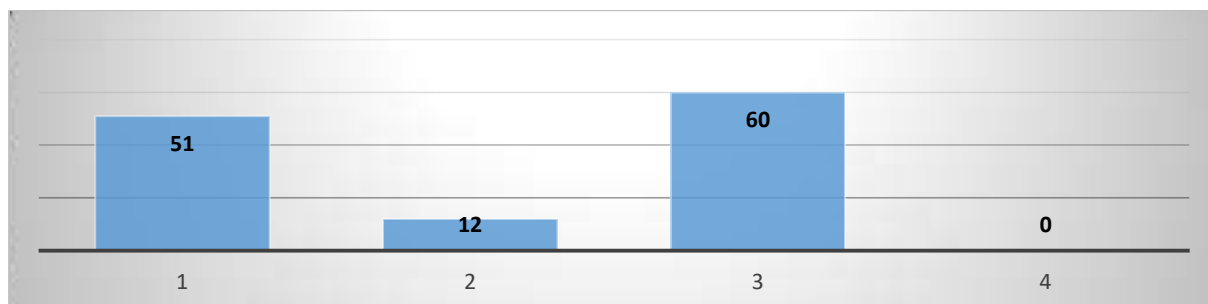


2 Šablony pro Základní školy

Do forem zjednodušeného financování se v území zatím (březen 2017) zapojilo 8 ZŠ celkem z 10 možných zařízení. Předběžné informace z území naznačují zapojení dalších škol 002E

2.1 Personální podpora ZŠ

V této oblasti projeví zájem o podporu pouze 5 škol v území, přičemž o školního speciálního pedagoga pouze jedna.



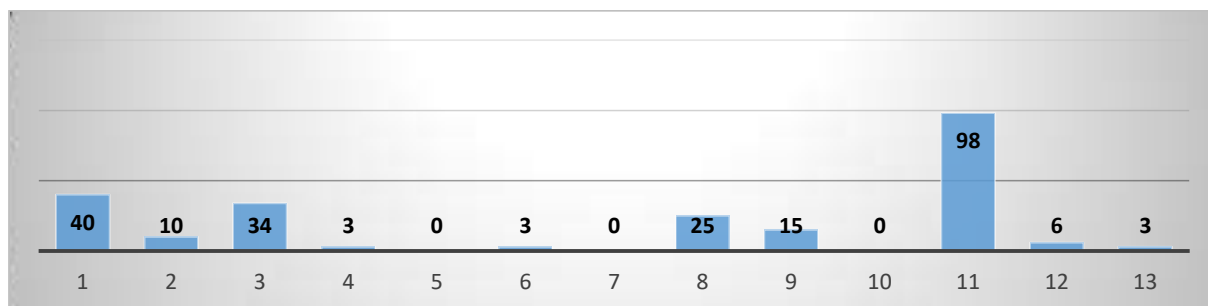
Legenda:

1. Školní asistent (1 šablona = 1 měsíc při úvazku 0,5)
2. Školní speciální pedagog (1 šablona = 1 měsíc při úvazku 0,5)
3. Školní psycholog (1 šablona = 1 měsíc při úvazku 0,5)
4. Sociální pedagog (1 šablona = 1 měsíc při úvazku 0,1)



2.2 Osobnostně sociální a profesní rozvoj pedagogů ZŠ

Následující graf ukazuje především malý zájem o DVPP s většími hodinovými dotacemi, velice pozitivní je zájem o šablony s tématy spolupráce pedagogů (např. Tandemová výuka).



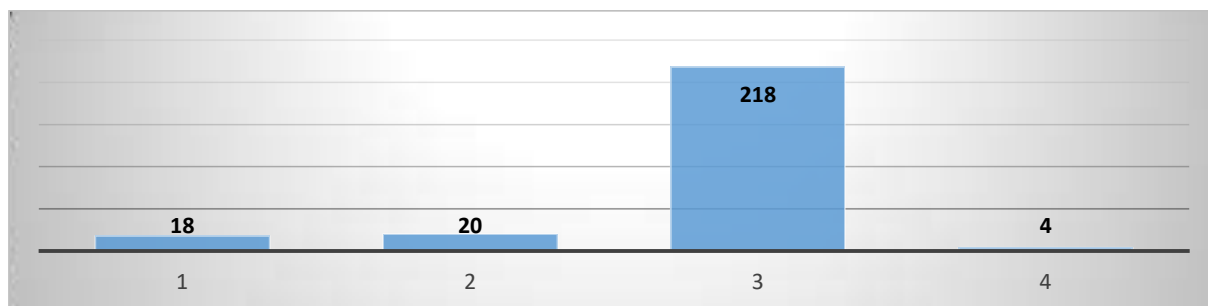
Legenda:

1. Vzdělávání pedagogických pracovníků ZŠ – DVPP v rozsahu 16 hodin (varianty: Čtenářská gramotnost, Matematická gramotnost, Inkluze)
2. Vzdělávání pedagogických pracovníků ZŠ – DVPP v rozsahu 32 hodin (varianty: Čtenářská gramotnost, Matematická gramotnost, Cizí jazyky, Mentoring)
3. Vzdělávání pedagogických pracovníků ZŠ zaměřené na inkluzi – DVPP v rozsahu 32 hodin
4. Vzdělávání pedagogických pracovníků ZŠ – DVPP v rozsahu 56 hodin (varianty: Čtenářská gramotnost, Matematická gramotnost, Cizí jazyky, Mentoring)
5. Vzdělávání pedagogických pracovníků ZŠ zaměřené na inkluzi – DVPP v rozsahu 56 hodin
6. Vzdělávání pedagogických pracovníků ZŠ – DVPP v rozsahu 80 hodin (varianty: Čtenářská gramotnost, Matematická gramotnost, Cizí jazyky, Mentoring)
7. Vzdělávání pedagogických pracovníků ZŠ zaměřené na inkluzi – DVPP v rozsahu 80 hodin
8. Vzdělávání pedagogického sboru ZŠ zaměřené na inkluzi – vzdělávací akce v rozsahu 8 hodin
9. Vzájemná spolupráce pedagogů ZŠ – dva bloky vzájemné spolupráce pedagogů v rozsahu 20 hodin pro tři pedagogy (varianty: Čtenářská gramotnost, Matematická gramotnost, Inkluze)
10. Sdílení zkušeností pedagogů z různých škol prostřednictvím vzájemných návštěv (pro ZŠ) – 2 absolventi uceleného bloku vzájemného vzdělávání, v rozsahu 16 hodin
11. Tandemová výuka na ZŠ – deset bloků vzájemné spolupráce pedagogů v rozsahu 20 hodin pro dva pedagogy
12. CLIL ve výuce na ZŠ – pět bloků spolupráce učitelů při přípravě a realizaci CLIL v rozsahu 30 hodin pro dva pedagogy
13. Nové metody ve výuce na ZŠ – jeden blok spolupráce učitelů při přípravě a realizaci minilekce (varianty: Čtenářská gramotnost, Matematická gramotnost, Inkluze)



2.3 Extrakurikulární rozvojové aktivity ZŠ

Tj. mimoškolní aktivity, v tomto tématu jsou registrovány šablony u všech dílčích témat, přičemž je největší zájem o Doučování žáků ohrožených školním neúspěchem u všech škol v území.



Legenda:

1. Čtenářský klub pro žáky ZŠ – 16 schůzek pro min. 6 žáků
2. Klub zábavné logiky a deskových her pro žáky ZŠ – 16 schůzek pro min. 6 žáků
3. Doučování žáků ZŠ ohrožených školním neúspěchem – 1 blok doučování - 16 hodin pro 3 žáky
4. Příprava na vyučování žáků ZŠ ohrožených školním neúspěchem – 1 blok odpolední přípravy – 48 hodin pro 3 žáky

2.4 Spolupráce s rodiči žáků ZŠ

V území je napříč školami registrováno 4 šablony tohoto typu, přičemž 1 šablona = realizovaná dvouhodinová setkání v celkovém rozsahu 12 hodin.



Celkový přehled – šablony ZŠ

| Název šablony | celkem |
|---|--------|
| Školní asistent | 51 |
| Školní speciální pedagog | 12 |
| Školní psycholog | 60 |
| Sociální pedagog | 0 |
| Vzdělávání pedagogických pracovníků ZŠ (varianty: Čtenářská gramotnost, Matematická gramotnost, Inkluze) | 40 |
| Vzdělávání pedagogických pracovníků ZŠ (varianty: Čtenářská gramotnost, Matematická gramotnost, Cizí jazyky, Mentoring) | 10 |
| Vzdělávání pedagogických pracovníků ZŠ zaměřené na inkluzi | 34 |
| Vzdělávání pedagogických pracovníků ZŠ (varianty: Čtenářská gramotnost, Matematická gramotnost, Cizí jazyky, Mentoring) | 3 |
| Vzdělávání pedagogických pracovníků ZŠ zaměřené na inkluzi | 0 |
| Vzdělávání pedagogických pracovníků ZŠ (varianty: Čtenářská gramotnost, Matematická gramotnost, Cizí jazyky, Mentoring) | 3 |
| Vzdělávání pedagogických pracovníků ZŠ zaměřené na inkluzi | 0 |
| Vzdělávání pedagogického sboru ZŠ zaměřené na inkluzi | 25 |
| Vzájemná spolupráce pedagogů ZŠ (varianty: Čtenářská gramotnost, Matematická gramotnost, Inkluze) | 15 |
| Sdílení zkušeností pedagogů z různých škol prostřednictvím vzájemných návštěv (pro ZŠ) | 0 |
| Tandemová výuka na ZŠ | 98 |
| CLIL ve výuce na ZŠ | 6 |
| Nové metody ve výuce na ZŠ varianty: Čtenářská gramotnost, Matematická gramotnost, Inkluze) | 3 |
| Čtenářský klub pro žáky ZŠ | 18 |
| Klub zábavné logiky a deskových her pro žáky ZŠ | 20 |
| Doučování žáků ZŠ ohrožených školním neúspěchem | 218 |
| Příprava na vyučování žáků ZŠ ohrožených školním neúspěchem | 4 |
| Odborně zaměřená tematická setkávání a spolupráce s rodiči žáků ZŠ | 4 |

Pozn. (celkový počet k březnu 2017)

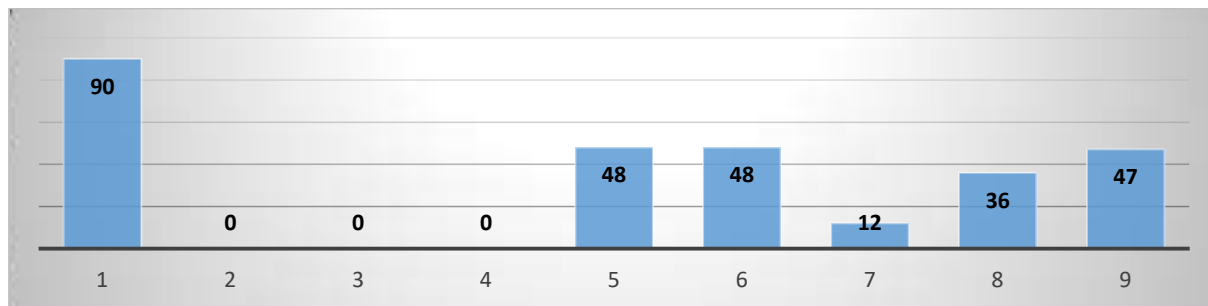


3 Šablony pro sloučené ZŠ a MŠ

Do forem zjednodušeného financování se v území zatím (březen 2017) zapojilo 10 MŠ a ZŠ celkem z 16 možných zařízení v území, avšak je možné, že se v následujícím období zapojí i další.

3.1 Personální podpora ZŠ a MŠ

Situace je podobná jako u jednotlivých MŠ, ZŠ. Největší a jediný zájem v území v souvislosti s MŠ jsou školní asistenti a chůvy. V souvislosti s je zájem napříč o školního asistenta, o školního speciálního pedagoga a sociálního pedagoga projeví pouze dvě školy.



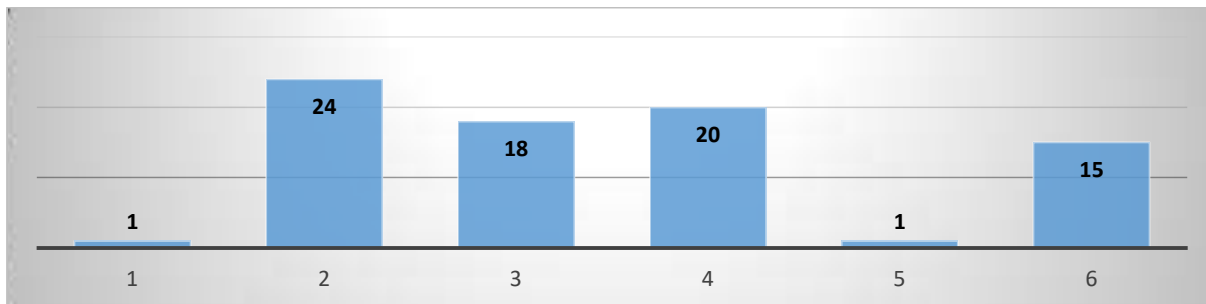
Legenda:

1. Školní asistent MŠ (1 šablona = 1 měsíc při úvazku 0,5)
2. Školní speciální pedagog MŠ (1 šablona = 1 měsíc při úvazku 0,5)
3. Školní psycholog MŠ (1 šablona = 1 měsíc při úvazku 0,5)
4. Sociální pedagog MŠ (1 šablona = 1 měsíc při úvazku 0,1)
5. Chůva MŠ (1 šablona = 1 měsíc při úvazku 0,5)
6. Školní asistent ZŠ (1 šablona = 1 měsíc při úvazku 0,5)
7. Školní speciální pedagog ZŠ (1 šablona = 1 měsíc při úvazku 0,5)
8. Školní psycholog ZŠ (1 šablona = 1 měsíc při úvazku 0,5)
9. Sociální pedagog ZŠ (1 šablona = 1 měsíc při úvazku 0,1)



3.2 Osobnostně sociální a profesní rozvoj pedagogů MŠ (ZŠ a MŠ)

V tomto tématu je opět zájem především o DVPP s menšími hodinovými dotacemi.



Legenda:

1. Osobnostně sociální rozvoj předškolních pedagogů MŠ – DVPP v rozsahu 40 hodin
2. Osobnostně sociální rozvoj předškolních pedagogů MŠ – DVPP v rozsahu 16 hodin
3. Vzdělávání pedagogických pracovníků MŠ – DVPP v rozsahu 16 hodin
(varianty: Čtenářská pregramotnost, Matematická pregramotnost, Inkluze)
4. Specifika práce pedagoga s dvouletými dětmi v MŠ – DVPP v rozsahu 24 hodin
5. Profesní rozvoj předškolních pedagogů prostřednictvím supervize – práce supervizora v rozsahu 30 hodin pro 3-8 pedagogů
6. Sdílení zkušeností pedagogů z různých škol prostřednictvím vzájemných návštěv (pro MŠ) – 2 absolventi uceleného bloku vzájemného vzdělávání, v rozsahu 16 hodin



3.3 Osobnostně sociální a profesní rozvoj pedagogů ZŠ (ZŠ a MŠ)

V tomto tématu je opět největší zájem o krátké DVPP, pozitivní je zájem o spolupráci.



Legenda:

1. Vzdělávání pedagogických pracovníků ZŠ – DVPP v rozsahu 16 hodin (varianty: Čtenářská gramotnost, Matematická gramotnost, Inkluze)
2. Vzdělávání pedagogických pracovníků ZŠ – DVPP v rozsahu 32 hodin (varianty: Čtenářská gramotnost, Matematická gramotnost, Cizí jazyky, Mentoring)
3. Vzdělávání pedagogických pracovníků ZŠ zaměřené na inkluzi – DVPP v rozsahu 32 hodin
4. Vzdělávání pedagogických pracovníků ZŠ – DVPP v rozsahu 56 hodin (varianty: Čtenářská gramotnost, Matematická gramotnost, Cizí jazyky, Mentoring)
5. Vzdělávání pedagogických pracovníků ZŠ zaměřené na inkluzi – DVPP v rozsahu 56 hodin
6. Vzdělávání pedagogických pracovníků ZŠ – DVPP v rozsahu 80 hodin (varianty: Čtenářská gramotnost, Matematická gramotnost, Cizí jazyky, Mentoring)
7. Vzdělávání pedagogických pracovníků ZŠ zaměřené na inkluzi – DVPP v rozsahu 80 hodin
8. Vzdělávání pedagogického sboru ZŠ zaměřené na inkluzi – vzdělávací akce v rozsahu 8 hodin
9. Vzájemná spolupráce pedagogů ZŠ – dva bloky vzájemné spolupráce pedagogů v rozsahu 20 hodin pro tři pedagogy (varianty: Čtenářská gramotnost, Matematická gramotnost, Inkluze)
10. Sdílení zkušeností pedagogů z různých škol prostřednictvím vzájemných návštěv (pro ZŠ) – 2 absolventi uceleného bloku vzájemného vzdělávání, v rozsahu 16 hodin
11. Tandemová výuka na ZŠ – deset bloků vzájemné spolupráce pedagogů v rozsahu 20 hodin pro dva pedagogy
12. CLIL ve výuce na ZŠ – pět bloků spolupráce učitelů při přípravě a realizaci CLIL v rozsahu 30 hodin pro dva pedagogy
13. Nové metody ve výuce na ZŠ – jeden blok spolupráce učitelů při přípravě a realizaci minilekce (varianty: Čtenářská gramotnost, Matematická gramotnost, Inkluze)

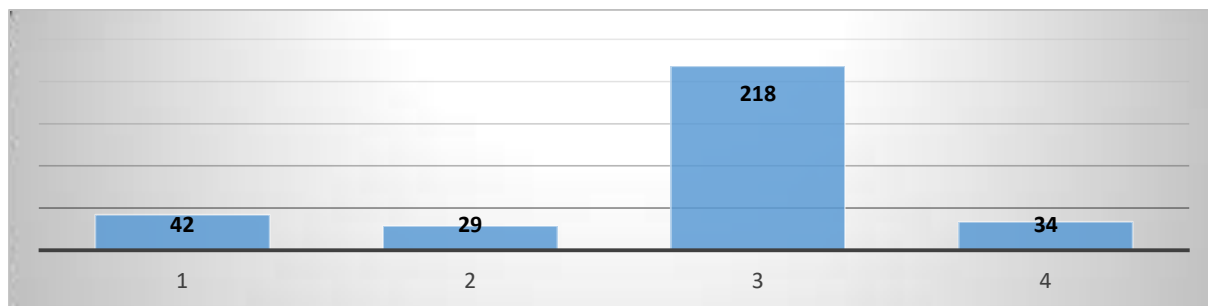


3.4 Usnadnění přechodu dětí z MŠ do ZŠ (ZŠ a MŠ)

Zde školy volili především téma prevence logopedických vad a problémů komunikačních schopností (DVPP v rozsahu 60 hodin, celkem 6 šablon), dále pak odborně zaměřená setkávání a spolupráce s rodiči dětí (dvouhodinová setkání v rozsahu 12 hodin, celkem 8 šablon)

3.5 Extrakurikulární rozvojové aktivity ZŠ (ZŠ a MŠ)

V tomto tématu je podobná struktura zájmu, jako u samotných ZŠ, tj. šablony u všech dílčích témat, přičemž je největší zájem o Doučování žáků ohrožených školním neúspěchem u všech škol v území.



Legenda:

5. Čtenářský klub pro žáky ZŠ – 16 schůzek pro min. 6 žáků
6. Klub zábavné logiky a deskových her pro žáky ZŠ – 16 schůzek pro min. 6 žáků
7. Doučování žáků ZŠ ohrožených školním neúspěchem – 1 blok doučování - 16 hodin pro 3 žáky
8. Příprava na vyučování žáků ZŠ ohrožených školním neúspěchem – 1 blok odpolední přípravy – 48 hodin pro 3 žáky

3.6 Spolupráce s rodiči žáků ZŠ (ZŠ a MŠ)

V území je napříč školami registrováno 6 šablon tohoto typu, přičemž 1 šablona = realizovaná dvouhodinová setkání v celkovém rozsahu 12 hodin.



Celkový přehled – šablony MŠ a ZŠ

| Název Šablony – MŠ | celkem |
|---|--------|
| Školní asistent | 90 |
| Školní speciální pedagog | 0 |
| Školní psycholog | 0 |
| Sociální pedagog | 0 |
| Chůva | 48 |
| Osobnostně sociální rozvoj předškolních pedagogů MŠ v rozsahu 40 hodin | 1 |
| Osobnostně sociální rozvoj předškolních pedagogů MŠ v rozsahu 16 hodin | 24 |
| Vzdělávání pedagogických pracovníků MŠ (varianty: Čtenářská pregramotnost, Matematická pregramotnost, Inkluze) | 18 |
| Specifika práce pedagoga s dvouletými dětmi v MŠ | 20 |
| Profesní rozvoj předškolních pedagogů prostřednictvím supervize | 1 |
| Sdílení zkušeností pedagogů z různých škol prostřednictvím vzájemných návštěv (pro MŠ) | 15 |
| Prevence logopedických vad a problémů komunikačních schopností u dětí v MŠ | 6 |
| Individualizace vzdělávání v MŠ | 0 |
| Odborně zaměřená tematická setkávání a spolupráce s rodiči dětí v MŠ | 8 |
| Název šablony – ZŠ | celkem |
| Školní asistent | 48 |
| Školní speciální pedagog | 12 |
| Školní psycholog | 36 |
| Sociální pedagog | 47 |
| Vzdělávání pedagogických pracovníků ZŠ (varianty: Čtenářská gramotnost, Matematická gramotnost, Inkluze) | 51 |
| Vzdělávání pedagogických pracovníků ZŠ (varianty: Čtenářská gramotnost, Matematická gramotnost, Cizí jazyky, Mentoring) | 22 |
| Vzdělávání pedagogických pracovníků ZŠ zaměřené na inkluzi | 0 |
| Vzdělávání pedagogických pracovníků ZŠ (varianty: Čtenářská gramotnost, Matematická gramotnost, Cizí jazyky, Mentoring) | 8 |
| Vzdělávání pedagogických pracovníků ZŠ zaměřené na inkluzi | 0 |
| Vzdělávání pedagogických pracovníků ZŠ (varianty: Čtenářská gramotnost, Matematická gramotnost, Cizí jazyky, Mentoring) | 2 |
| Vzdělávání pedagogických pracovníků ZŠ zaměřené na inkluzi | 3 |
| Vzdělávání pedagogického sboru ZŠ zaměřené na inkluzi | 1 |
| Vzájemná spolupráce pedagogů ZŠ (varianty: Čtenářská gramotnost, Matematická gramotnost, Inkluze) | 16 |
| Sdílení zkušeností pedagogů z různých škol prostřednictvím vzájemných návštěv (pro ZŠ) | 3 |
| Tandemová výuka na ZŠ | 12 |
| CLIL ve výuce na ZŠ | 5 |
| Nové metody ve výuce na ZŠ varianty: Čtenářská gramotnost, Matematická gramotnost, Inkluze) | 2 |
| Čtenářský klub pro žáky ZŠ | 42 |
| Klub zábavné logiky a deskových her pro žáky ZŠ | 29 |
| Doučování žáků ZŠ ohrožených školním neúspěchem | 218 |
| Příprava na vyučování žáků ZŠ ohrožených školním neúspěchem | 34 |
| Odborně zaměřená tematická setkávání a spolupráce s rodiči žáků ZŠ | 6 |

Pozn. (celkový počet k březnu 2017)